

Hoofddorp, datum  
Betreft: Inspraakreactie 28 jan 2016

Geachte Voorzitter en college

Dinsdag is er een compliment binnen gekomen van de directeur van de Fietsersbond over het herprofilen van de Spieringweg. Wij sluiten ons als lokale afdeling hier graag bij aan. Ook kwamen er reacties uit Mexico, Japan en Australië.

Afgelopen periode hebben afgevaardigde van dit college een fietstocht gemaakt om de status van het onderhoud van de Haarlemmermeerse fietsroutes te beoordelen. De toezegging dat een aantal zaken eerder worden opgepakt doet ons verheugen.

Parrallel hieraan is ook contact geweest en informatie gedeeld met uw ambtenaren over de vergevingsgezinde fietspaden in relatie tot het onderhoud.

De fietstocht zelf voerde ook door het gebied waarover nu het bestemmingsplan voorligt. Vanaf de winderige brug over de N201 en de busbaan kan je het gebied nog goed overzien.

In juli hebben wij ons hierover gebogen en een reactie gegeven. Vanuit de deelname in de klankbordgroep Knooppunt Zuid is informatie gekomen die aanvullend was op onze reactie. Vandaar hier een nadere toelichting.

In het Deltaplan bereikbaarheid zijn de mogelijkheden rond de aanleg van de nieuwe N201 en de N196 niet ter sprake gekomen in het hoofdstuk fietsen. Veel ontwikkelingen hebben sindsdien plaatsgevonden zoals het grote gebruik van de E-bikes, brommers, snorfietzen en de daarmee samenhangende toegenomen drukte op de fietsroutes en de sprong voor de fiets-actieradius naar 15 km. De kennis van de uitstoot en de ontwikkelingen in de gezondheidszorg (o.a. meer bewegen en obesitas) en de wil/plicht om CO2 en NOx terug te brengen en waar mogelijk de burger(in dit geval de fietsers) te beschermen, vraagt om een beleid van de gemeente.

Een helikopter view (zie bijlage) boven dit SLP geeft aan dat dit gebied centraal ligt tussen een aantal woonkernen en dat vraagt om een gezonde en goede bereikbaarheid (ook voor fietsers) tussen deze woonkernen en dit werkgelegenheids gebied zelf. Niet alleen als doel zelf, maar juist ook als doorgang tussen de omliggende gebieden (bv Schiphol Rijk). Helaas voorziet het bestemmingsplan niet in een doorgaande route voor de fietsers. (Wel is de N201 voor het auto verkeer hierin aangegeven). Hierbij de vraag om dit wel te faciliteren.

De mogelijkheid wordt gecreëerd door het kruispunt Linie -(of Genie) dijk en Aalsmeerderweg zo kort mogelijk te verbinden met het kruispunt Fokkerweg Kruisweg. Door deze verbinding buiten het gebied om te ontwerpen (tussen de N201 en oost III en IV ) ontstaat ook een veilige route met een beperkte omrijfactor. Het kruispunt met de aansluiting op de N201 en Naritaweg en de ontsluiting van het vrachtwagen parkeer terrein behoeft nadere aandacht (VRI, tunnel?)

In onze zienswijze van juli en de beantwoording daarvan, is ook gesproken om deze "fietsringweg" aan de Ringvaartzijde aan te leggen met een tunneltje onder de N201 door, dank zij de ontsluiting van R-net knooppunt-zuid naar het SLP is dit achterhaald. Het deel rond Oost IV is wat zou worden toegevoegd. Het deel langs Oost III stond al aangegeven (met een voorbehoud).

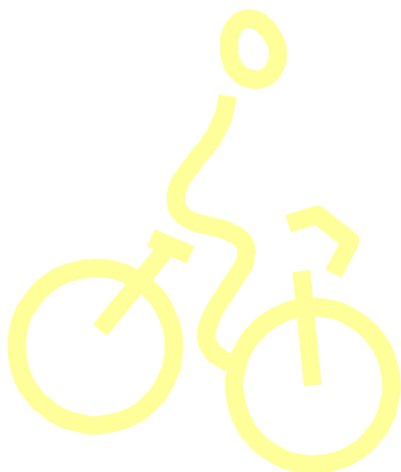
Het zou aan te bevelen zijn als de nieuwe route beschikbaar is voordat de huidige route langs de Kruisweg (vanaf Hoofddorp) wordt onderbroken voor de geplande werkzaamheden van de Kruisweg/N196 aanpassingen.

Op de originele kaart zijn een aantal fietspaden aangegeven binnen het gebied. Deze zijn in het huidige plan weggefallen. Deze fietspaden in het gebied moeten bestand zijn tegen de LZV (maximaal 25,25m) met een asdruk van zo'n 8 ton en de aanwezigheid van niet gestuurde tandem assen. Een tegelpad zal dus niet voldoen. (Wordt het rood asfalt?)

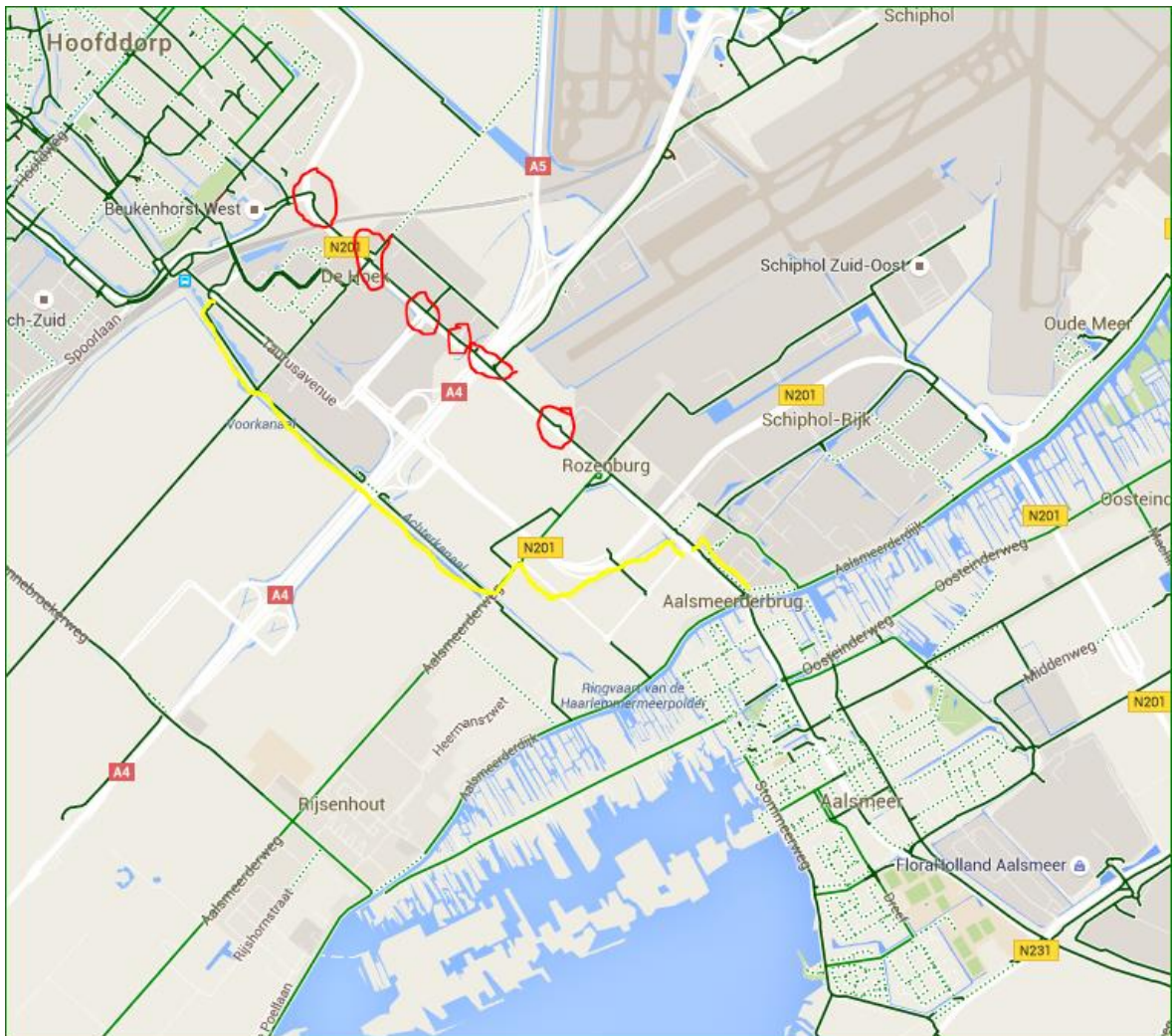
Hoe om te gaan met de blinde hoek van deze LZV (Lange Zware Vrachtauto met een maximale lengte van 25,25 m) en andere vrachtwagens (met ook chauffeurs uit het buitenland)?

In Schiphol-Rijk wordt af veelvuldig het lunch wandelen beoefend. Welke mogelijkheden ziet de raad om dit te faciliteren buiten de fietspaden in SLP?

Het plezier om te fietsen op een veilige, schone en snellere route Hoofddorp-Aalsmeer zal zeker meer automobilisten (van de Bollenstreek, Zwaanshoek, Nieuw-Vennep, Hoofddorp, Rijsenhout, naar Aalsmeer, Uithoorn, Schiphol-Rijk, Schiphol-Oost verleiden tot het laten staan van de auto en daarmee de verkeersdruk in de spits op de wegen rond Schiphol te beperken.



Bijgaand de helicopterview.



De gele route is de veilige en schone voorgestelde route naar Aalsmeer. De rode cirkels geven de punten aan langs de Kruisweg waar de fietser te maken krijgen met extra uitstoot van uitlaatgassen en fijnstof door wachtende of optrekkende (vracht)auto's, brommers en/of snorfietsen

Het effect van niet gestuurde tandem assen op een tegel fietspad.

